

Aan de bewoners/gebruikers van dit pand

Datum: 12 oktober 2018

Betreft: Ingebruikname Buitenring tussen Reeweg en Ganzepool in definitieve vorm, gemeente Landgraaf-Brunssum

Geachte heer/mevrouw,

Op vrijdag 2 november 2018 einde dag wordt de Buitenring tussen de aansluitingen Reeweg (Landgraaf) en Ganzepool (Brunssum) in definitieve vorm in gebruik genomen. Voordat het zover is, moet nog een aantal werkzaamheden worden uitgevoerd. Graag informeren wij u hierover.

Afsluiting Rimburgerweg

Vanaf maandag 15 oktober t/m maandag 29 oktober 2018 wordt de Rimburgerweg ter plaatse van de tunnel afgesloten voor verkeer. Het wegprofiel in de tunnel wordt dan aangepast naar de eindsituatie. Er zijn omleidingsroutes ingesteld voor alle verkeer (zie situatietekening 1). De golfbaan is dan alleen bereikbaar vanuit Landgraaf. Tevens wordt op vrijdag 26 oktober 2018 op een deel van de Toeristenweg asfaltverharding aangebracht. Fietsers worden deze dag omgeleid via de Rimburgerweg. Deze is dan nog afgesloten, maar aan fietsers wordt doorgang geboden.

Afsluiting Buitenring (N300) Reeweg - Rimburgerweg

Vanaf maandag 29 oktober einde dag t/m vrijdag 2 november 2018 wordt de Buitenring tussen de aansluiting Reeweg (Landgraaf) en de Rimburgerweg (Brunssum) afgesloten voor verkeer. De tijdelijke rijstrookindeling (2x1-rijstrook) op de Buitenring wordt dan aangepast naar de definitieve rijstrookindeling (2x2-rijstroken). Tevens wordt de tijdelijke verbinding van de Buitenring naar de Rimburgerweg verwijderd. Er zijn omleidingsroutes ingesteld (zie situatietekening 2). De golfbaan is dan alleen bereikbaar vanuit Brunssum.

Ingebruikname Buitenring tussen Reeweg - Ganzepool

Op vrijdag 2 november 2018 einde dag wordt de Buitenring tussen de aansluitingen Reeweg (Landgraaf) en Ganzepool (Brunssum) in definitieve vorm in gebruik genomen. Vanaf dat moment kunt u tussen Avantis (Heerlen) en de aansluiting Ganzepool (Brunssum) volledig gebruikmaken van de Buitenring. Over verdere ingebruikname van de Buitenring tussen Brunssum en Nuth hopen wij u op korte termijn nader te kunnen berichten.

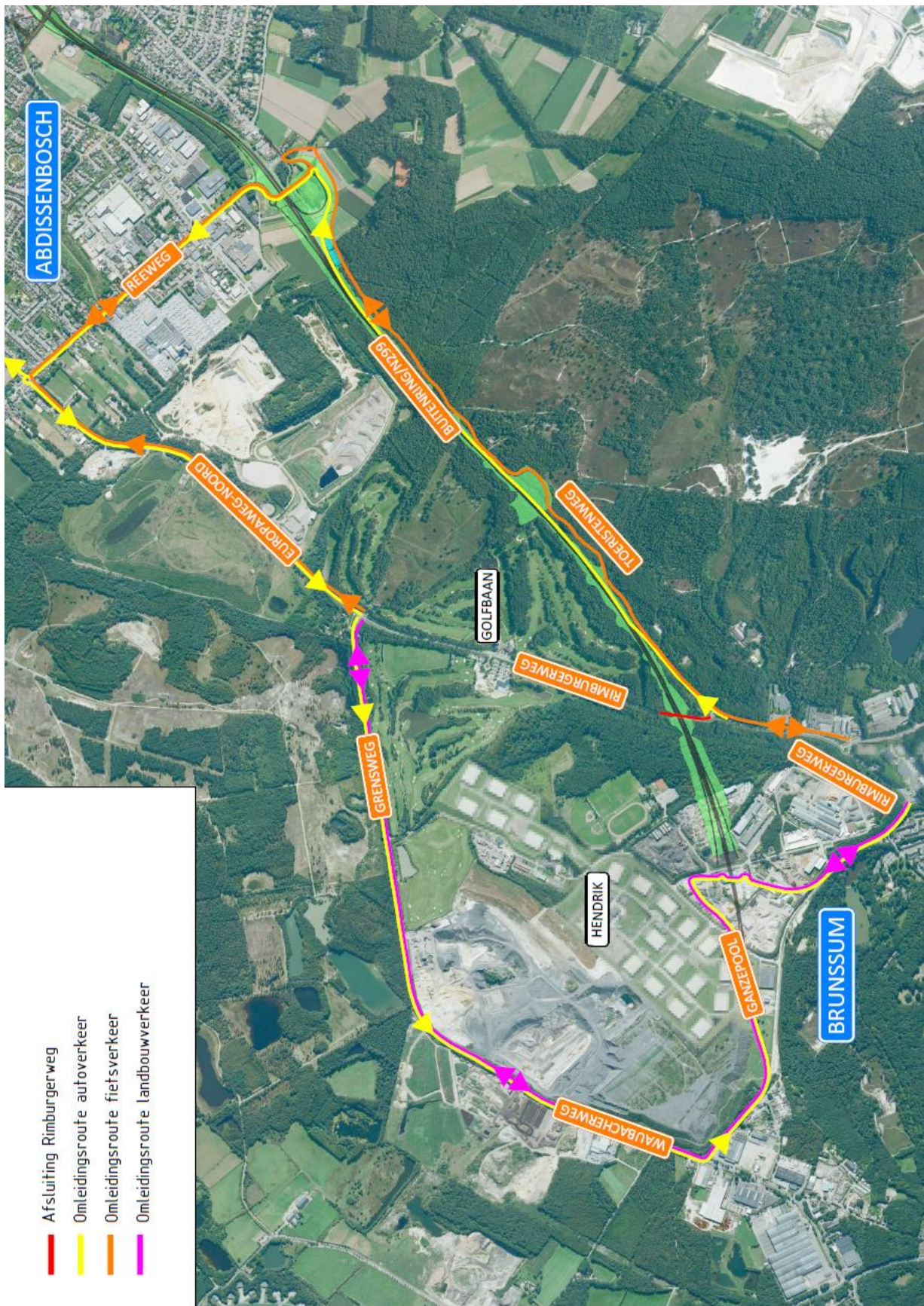
De planning van de werkzaamheden is afhankelijk van de weersomstandigheden.

Meer weten of vragen?

Wilt u meer weten of op de hoogte blijven van de voortgang van de Buitenring? Kijk dan op www.buitenring.nl. U kunt ook mailen naar info@buitenringparkstadlimburg.nl of op werkdagen tussen 8.30 – 12.30 uur bellen met het Serviceloket via (045) 800 19 40.

Met vriendelijke groet,
Projectteam Buitenring Parkstad Limburg

Situatietekening 1: Afsluiting Rimburgerweg
Maandag 15 oktober t/m maandag 29 oktober 2018



Situatietekening 2: Afsluiting Buitenring (N300) Reeweg – Rimburgerweg
 Maandag 29 oktober einde dag t/m vrijdag 2 november 2018

